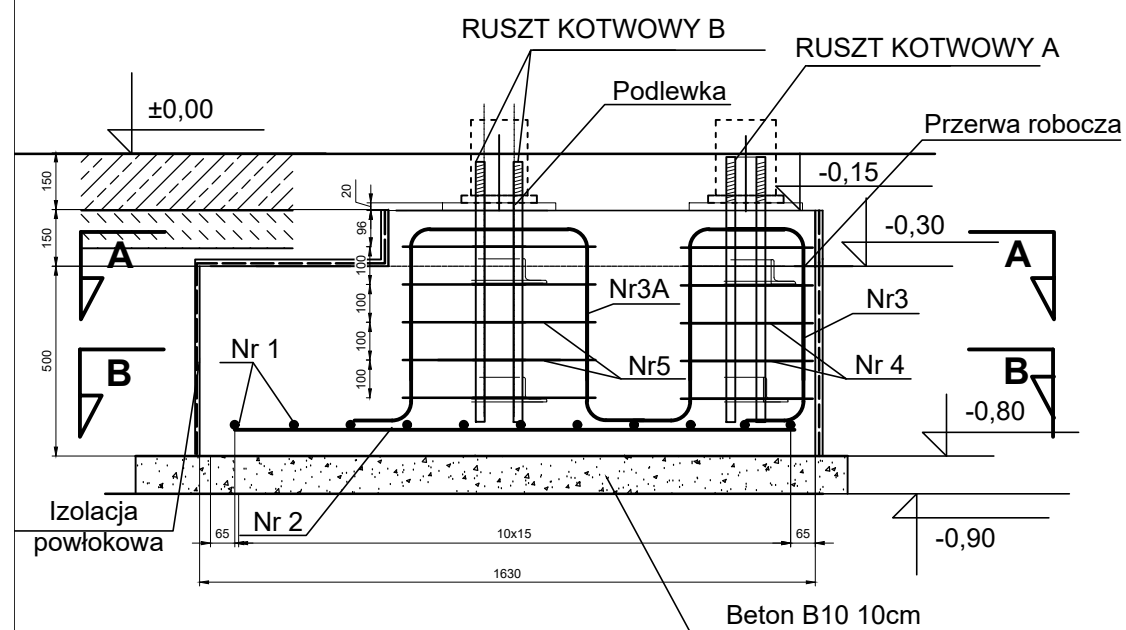
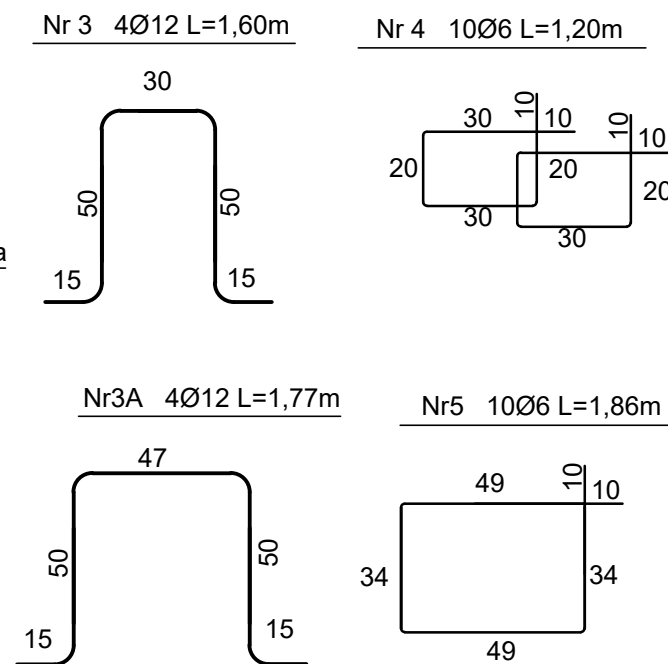
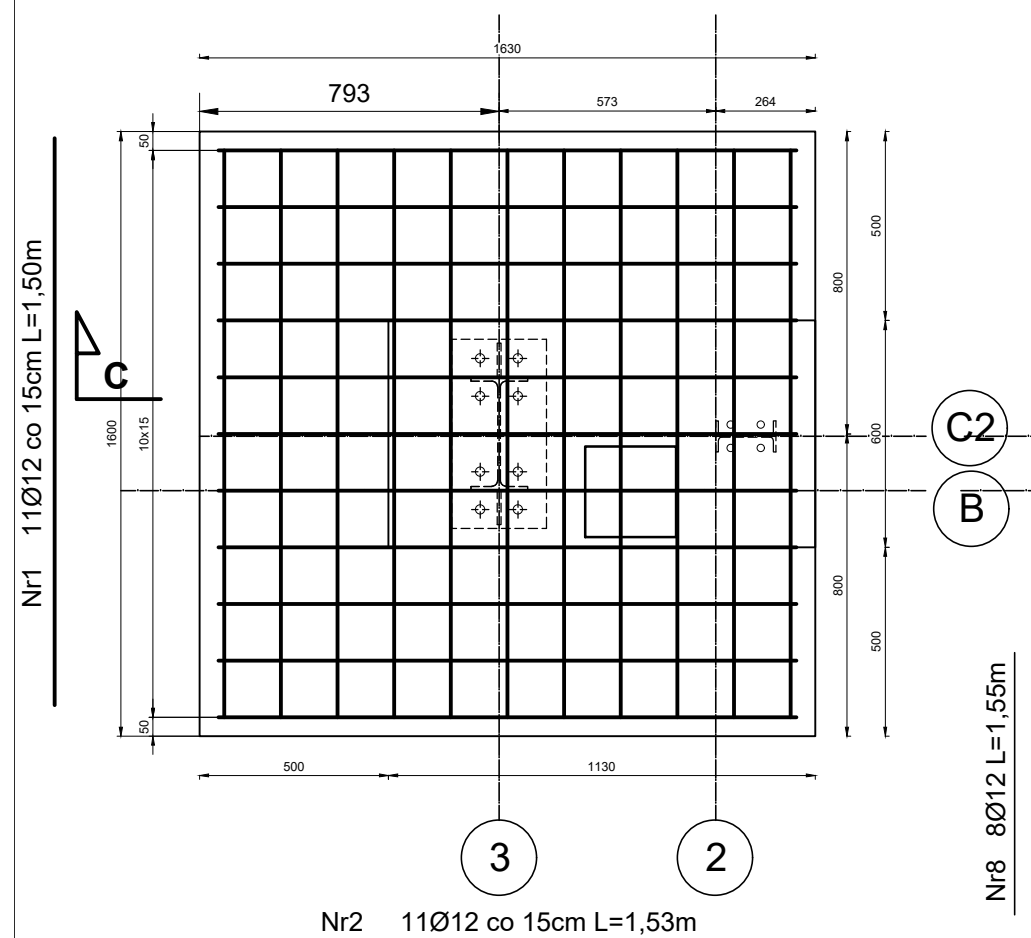


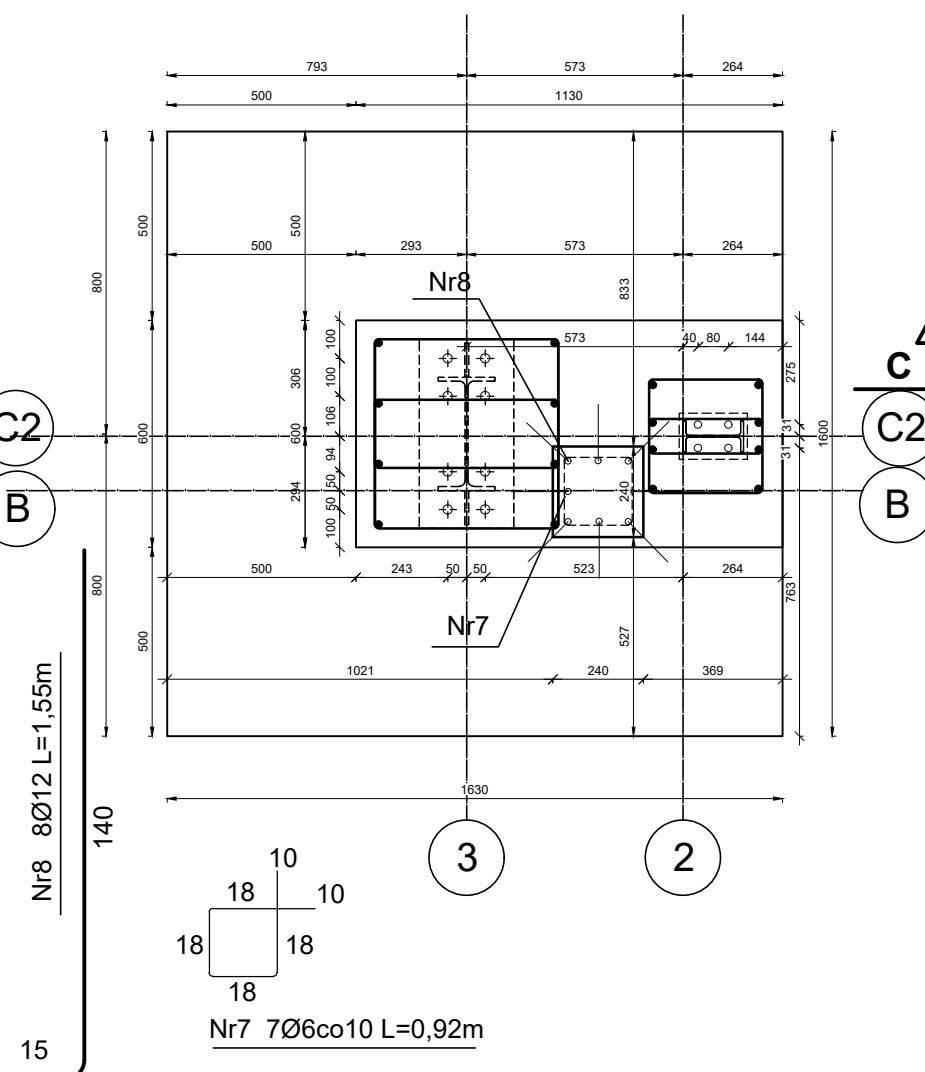
## PRZEKRÓJ C-C



## PRZEKRÓJ B-B



## PRZEKRÓJ A-A



## STOPA FUNDAMENTOWA SF2

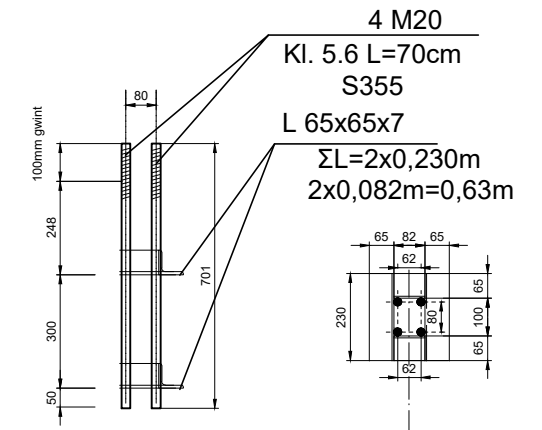
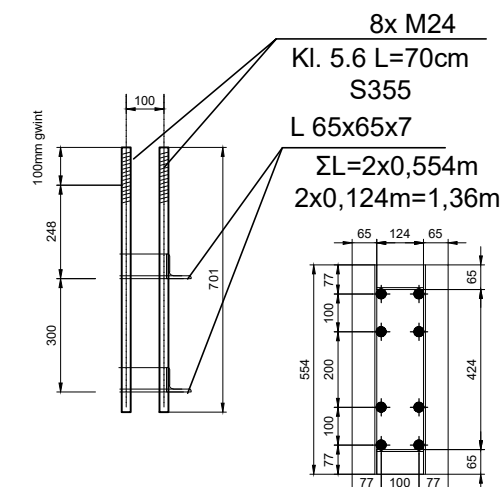
1 SZT.

BETON B-30 (C25/30)

STAL A-IIIN BST 500S

RUSZT KOTWOWY B  
1szt.

RUSZT KOTWOWY A  
1szt.



WYKAZ STALI ZBROJENIOWEJ									
ELEMENTY		PRĘTY ZBROJENIA							
Nazwa	Liczba	Nr pręta	Średnica	Długość	Liczba w 1 elem.	Liczba ogólna	AIIIIN BST500S		
	szt.		mm	m	szt.	szt.	φ6	φ12	φ16
SF2	1	1	12	1,50	11	11		16,50	
		2	12	1,53	11	11		16,83	
		3	12	1,60	4	4		6,40	
		3A	12	1,77	4	4		7,08	
		4	6	1,20	10	10	12,00	12,00	
		5	6	1,86	10	10	18,60		
		8	12	1,55	8	8		12,40	
		7	6	0,90	7	7	6,30		
Długość ogólna						m	36,90	71,21	0,00
Masa 1m pręta						kg	0,222	0,888	1,578
Masa prętów wg średnic						kg	8,19	63,23	0,00
Masa prętów wg gatunków stali						kg		71,43	
Masa całkowita prętów						kg		71,43	

LGM Barbara Becherowska

**57-100 Strzelin, ul. Lesna 6**

Nazwa opracowania
-------------------

## PROJEKT BUDOWLANY

budowy bazy Wydziału WPT Zarządu Dróg Długoleka obejmujący: - budowę garażu dla samochodów ciężarowych z zapleczem socjalnym, budowę wiaty stalowej, wraz infrastrukturą techniczną i projektem zagospodarowania terenu

Adres obiektu:	Długołęka, ul. Robotnicza, 55-095 MIRKÓW, dz.nr 251/22			
Inwestor i adres	GMINA DŁUGOŁĘKA ul. Robotnicza 12, 55-095 Mirków,			
Przedmiot rysunku	ZBROJENIE STOPA SF2	Nr <b>SF2</b>	SKALA:	1 : 20
			DATA:	11.2021
Projektant	mgr inż. Łukasz Kwiatkowski upr. nr LOD/2309/POOK/14		podpis	
Projektant			podpis	